

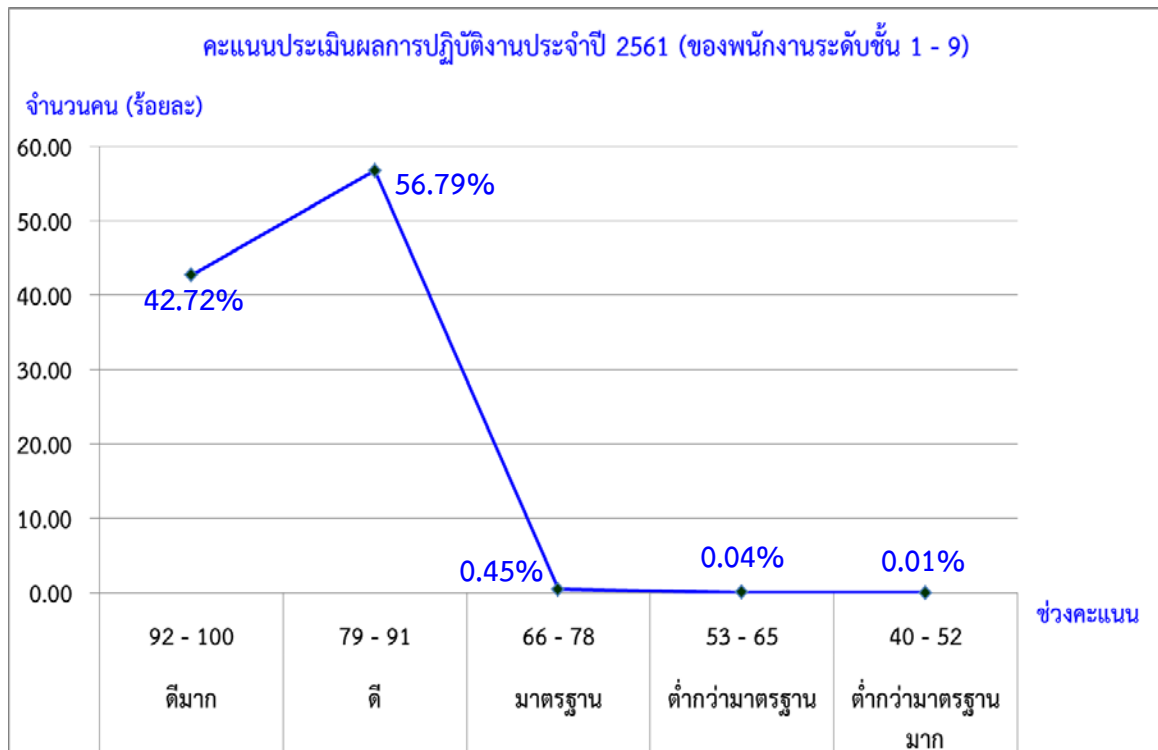
สรุปคะแนนประเมินผลการปฏิบัติงานของพนักงาน ประจำปี 2561

เมื่อแต่ละหน่วยงานดำเนินการประเมินผลการปฏิบัติงานและจัดส่งสรุปคะแนนประเมินผลการปฏิบัติงานของพนักงานในสังกัด ให้กับกองประเมินผลบุคคล งานประเมินผลการปฏิบัติงาน เพื่อตรวจสอบข้อมูลคะแนนประเมินผลให้มีความครบถ้วน และถูกต้อง และนำข้อมูลคะแนนประเมินผลมา จำแนกการจ่ายระดับคะแนนประเมินผล โดยใช้สถิติค่าคะแนนสูงสุด ค่าคะแนนต่ำสุด ค่าคะแนนเฉลี่ย ค่าส่วนเบี่ยงเบนมาตรฐาน และจำนวนอันตรภาคชั้น เพื่อนำมากำหนดคะแนนประเมินผลแยกออกเป็นระดับคะแนนประเมินผลการปฏิบัติงาน 5 ระดับ ดังนี้

- ระดับคะแนน เท่ากับ 5 หมายถึง ดีมาก
- ระดับคะแนน เท่ากับ 4 หมายถึง ดี
- ระดับคะแนน เท่ากับ 3 หมายถึง มาตรฐาน
- ระดับคะแนน เท่ากับ 2 หมายถึง ต่ำกว่ามาตรฐาน
- ระดับคะแนน เท่ากับ 1 หมายถึง ต่ำกว่ามาตรฐานมาก

จึงได้สรุปผลการประเมินผลการปฏิบัติงานของพนักงาน ตามกลุ่มพนักงาน สำหรับภาพรวมคะแนนประเมินผลการปฏิบัติงานของพนักงานในระดับชั้น 1-9 ประจำปี 2561 ดังภาพที่ 1

ภาพ ๑ : คะแนนประเมินผลการปฏิบัติงานประจำปี 2561 ของพนักงานระดับชั้น 1 – 9



ตาราง 1

สรุปคะแนนประเมินผลการปฏิบัติงานประจำปี 2561 ของพนักงานระดับชั้น 1 - 9

ระดับคะแนน	ช่วงคะแนนประเมินผล	จำนวนคน	คิดเป็นร้อยละ
ดีมาก	92.00 - 100.00	3,638.00	42.72
ดี	79.00 - 91.00	4,836.00	56.79
มาตรฐาน	66.00 - 78.00	38.00	0.45
ต่ำกว่ามาตรฐาน	53.00 - 65.00	3.00	0.04
ต่ำกว่ามาตรฐานมาก	40.00 - 52.00	1.00	0.01
รวมทั้งหมด		8,516.00	100.00

ตาราง 2

จำนวนค่าสูงสุด - ค่าต่ำสุด และค่าเฉลี่ยคะแนนประเมินผลการปฏิบัติงานประจำปี 2561 ของพนักงานระดับชั้น 1 - 9

คะแนนประเมินผล	ปี 2561
ค่าสูงสุด	100.00
ค่าต่ำสุด	40.00
ค่าเฉลี่ย	90.87
ค่าส่วนเบี่ยงเบนมาตรฐาน	4.14
จำนวนอันตรภาคชั้น	12.00